

スマホを使った楽々検針

テナントの積算電力計をミスなく検針

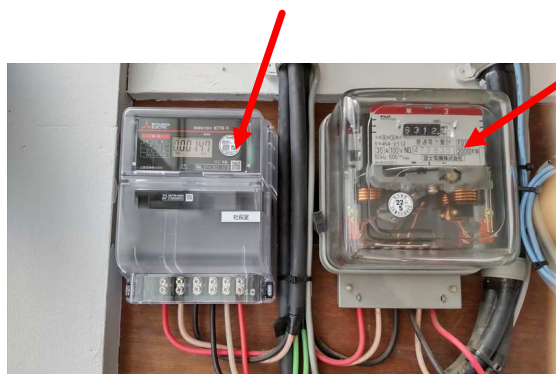
スマホを使って楽々検針

自動検針システムはコストが高くて手が出ない方におすすめ！

- ▶ 計量法にて更新が近づいている積算電力計を交換するときには是非ご検討いただきたい！
- ▶ 更新してもそんなに高くないので労力を考えたらお得かもしれません！
- ▶ 積算電力計を更新したら、用意するのはスマホとパソコンだけでOK！

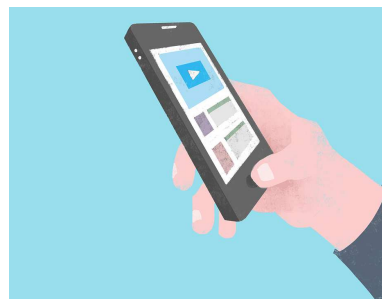
操作方法

ブルートゥース対応積算電力計に更新



旧タイプ誘導型積算電力計

メータをブルートゥースで検出する



モバイル検針のアプリをダウンロード(無償)したらメータのそばで検針するだけ

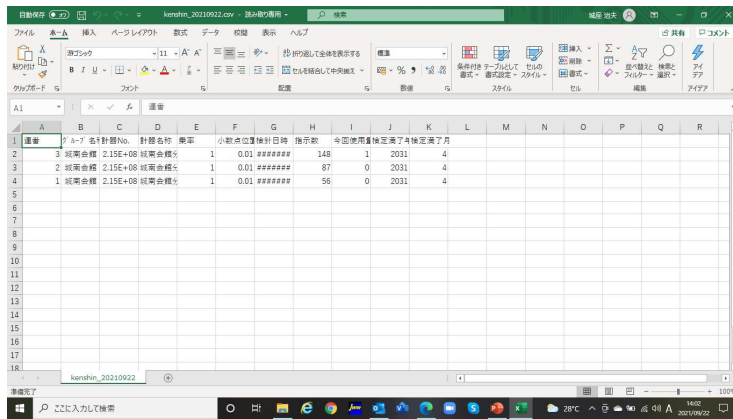


保存したらパソコンへ送信するだけ

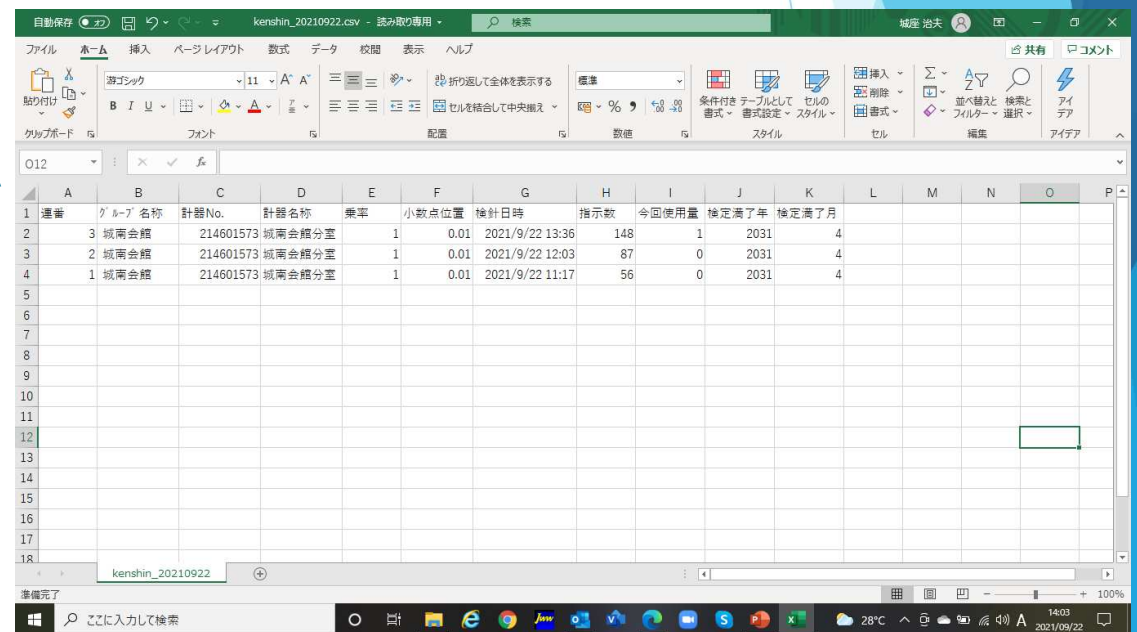
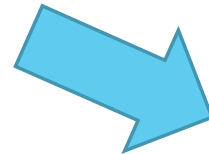
「保存」→「送信」

指定された場所へメールが送信されます

パソコンで編集



これで終了！



テキストファイルでメール受信されたものを
体裁を整える。
保存するときにEXCELファイルにすれば
加工や伝票作成に便利だし、データも記録保存
できます。

利便性

グループは50グループまで
積算電力計は最大1,000台まで
登録できます。



データはExcel等で自由に
カスタマイズして計算式等を
入力すればテナント様への
請求書の作成も楽になります。

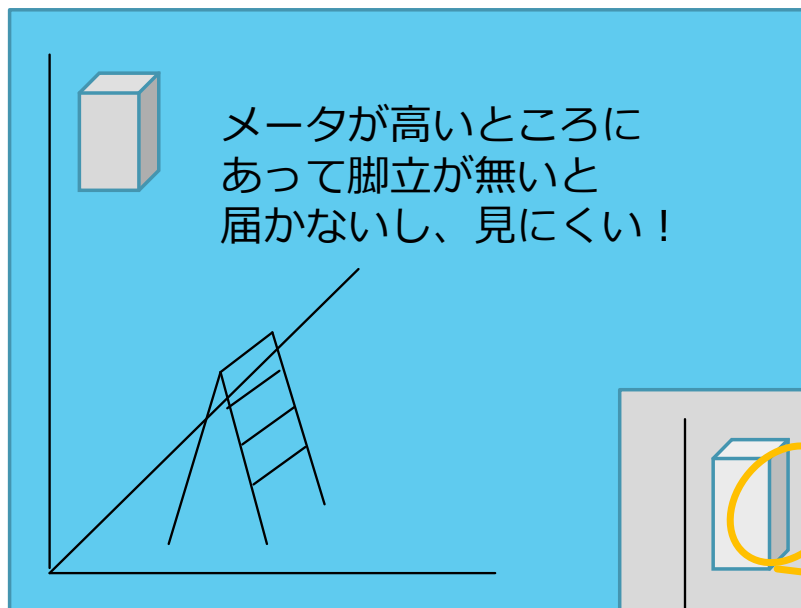
グループA

グループB



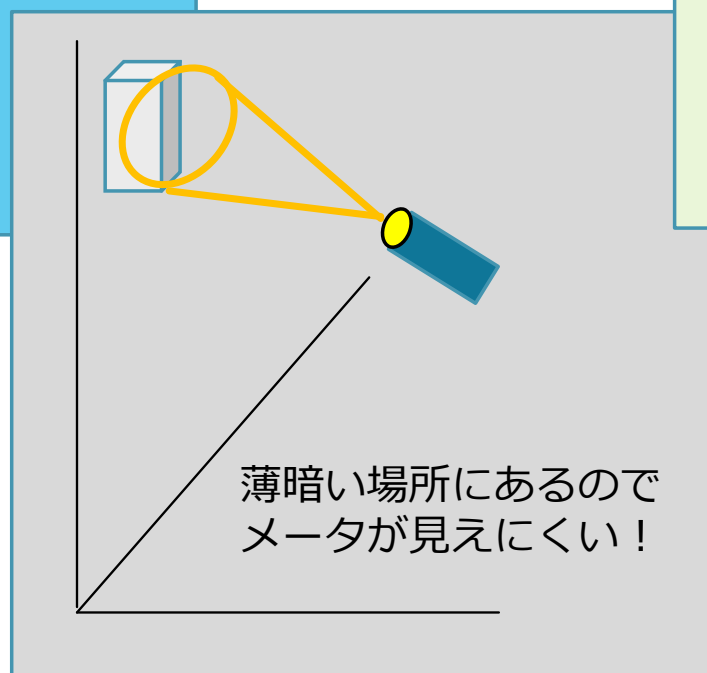
| 1 | 2 | 3 | 4 | 5 | 6 | 7 | 8 | 9 | 10 | 11 | 12 | 13 | 14 | 15 | 16 | 17 | 18 |
|---|----|--------|-----------|--------|----|-------|-----------------|-----|-------|-------|-------|----|----|----|----|----|----|
| A | B | C | D | E | F | G | H | I | J | K | L | M | N | O | P | Q | R |
| 1 | 番号 | グループ名称 | 計器No. | 計器名称 | 乗算 | 小数点位置 | 検針日時 | 指示数 | 今回使用量 | 特定終了年 | 特定終了月 | | | | | | |
| 2 | | 3 積算合棟 | 214601573 | 積算合棟分室 | 1 | 0.01 | 2021/9/22 13:36 | 148 | 1 | 2031 | 4 | | | | | | |
| 3 | | 2 積算合棟 | 214601573 | 積算合棟分室 | 1 | 0.01 | 2021/9/22 12:03 | 87 | 0 | 2031 | 4 | | | | | | |
| 4 | | 1 積算合棟 | 214601573 | 積算合棟分室 | 1 | 0.01 | 2021/9/22 11:17 | 56 | 0 | 2031 | 4 | | | | | | |

こんな場合に便利です！



**積算値の読み取りミスや
記入ミスが格段に減少します！**

**上記のような場所でも安全に
計測できます！**



**スマホ上でグループ化して
グループ名や各計器の名称を
セットできますので
集計が楽になります！**

